

Vordingborg Kommunes administrationsgrundlag om:

FORBEDRET SPILDEVANDSRENSNING I DET ÅBNE LAND



Foredragsholder: Marianne Almind Sø Andersen

KLOAKOPLANDE OG DET ÅBNE LAND

I kloakplande afledes spildevandet til forsyningens renselanlæg inden det udledes til havet

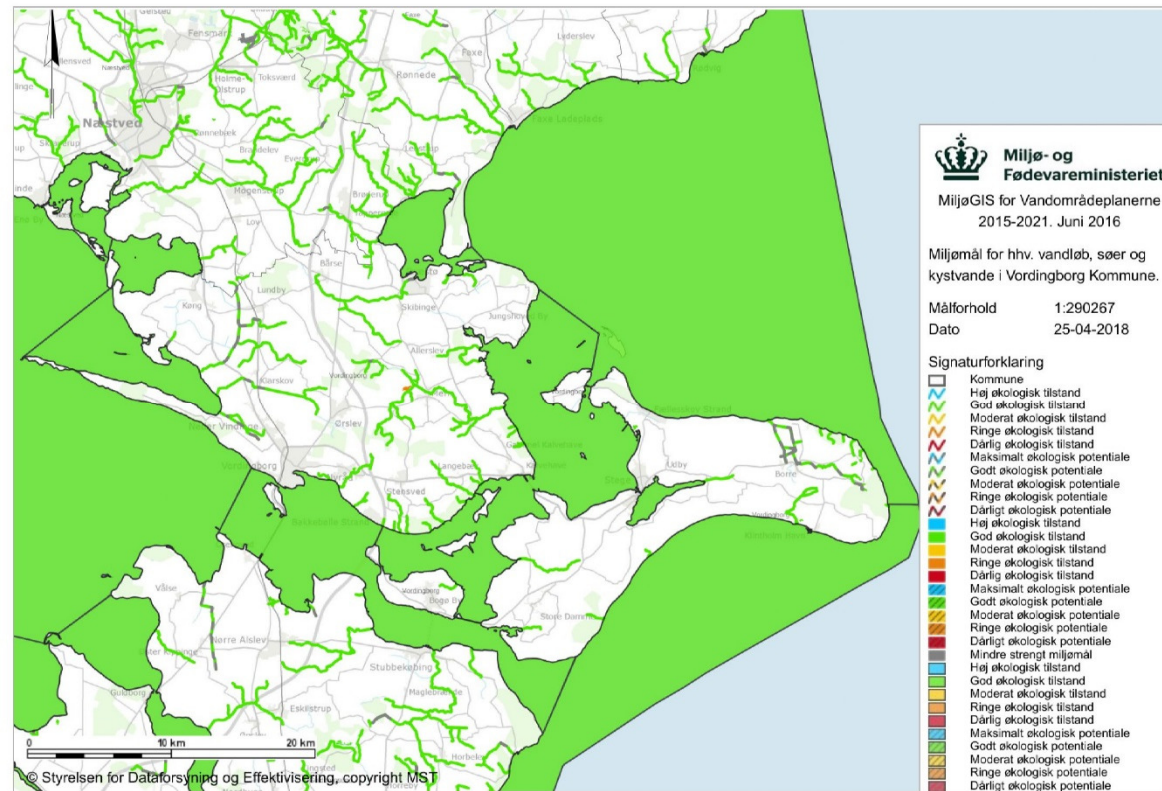
I det åbne land afledes spildevandet til en bundfældnings-tank (septic/trix) inden det udledes til vandløb, dræn eller havet



MÅLOPFYLDDELSE AF VANDLØB, SØER OG HAV

Miljøstyrelsen fastsætter miljømålet for vandløb, søer og havområder

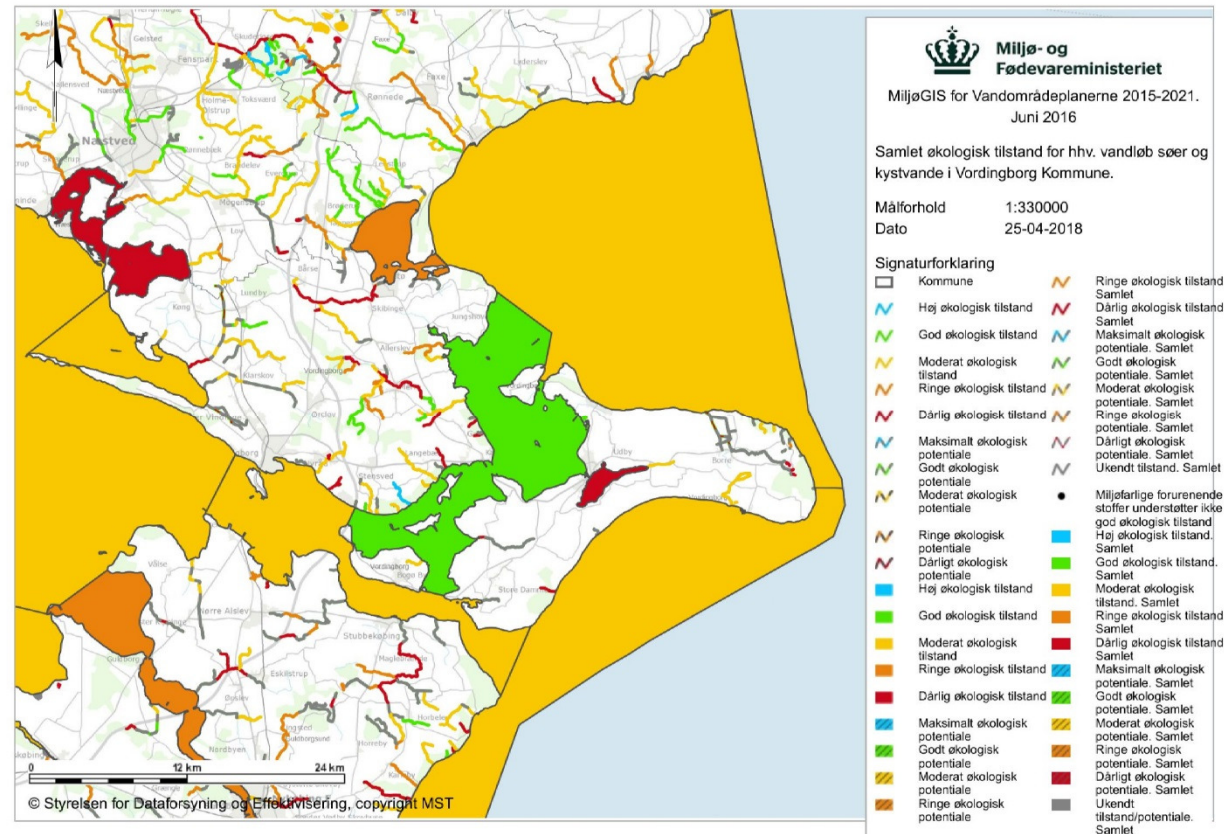
- Tidligere i regionplaner
- Nu i vandplaner/vand-områdeplaner



IKKE MÅLOPFYLDELSE AF VANDLØB, SØER OG HAV

Nuværende miljøtilstand i Vandområdeplanerne

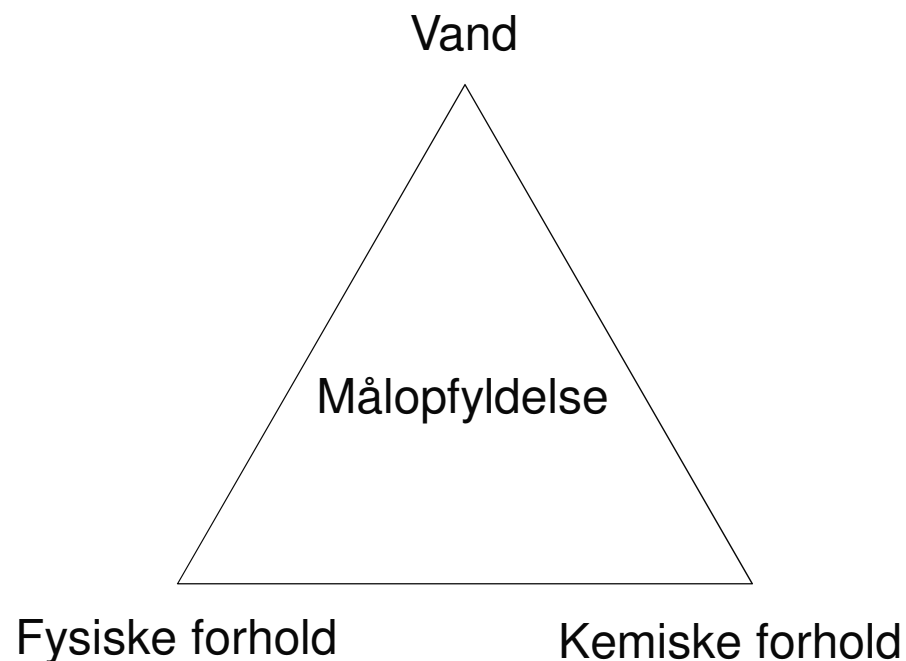
- Kun blå og grønne vandløb, søer eller havområder opfylder målsætningen



HVORDAN OPNÅR VI MÅLOPFYLDELSE

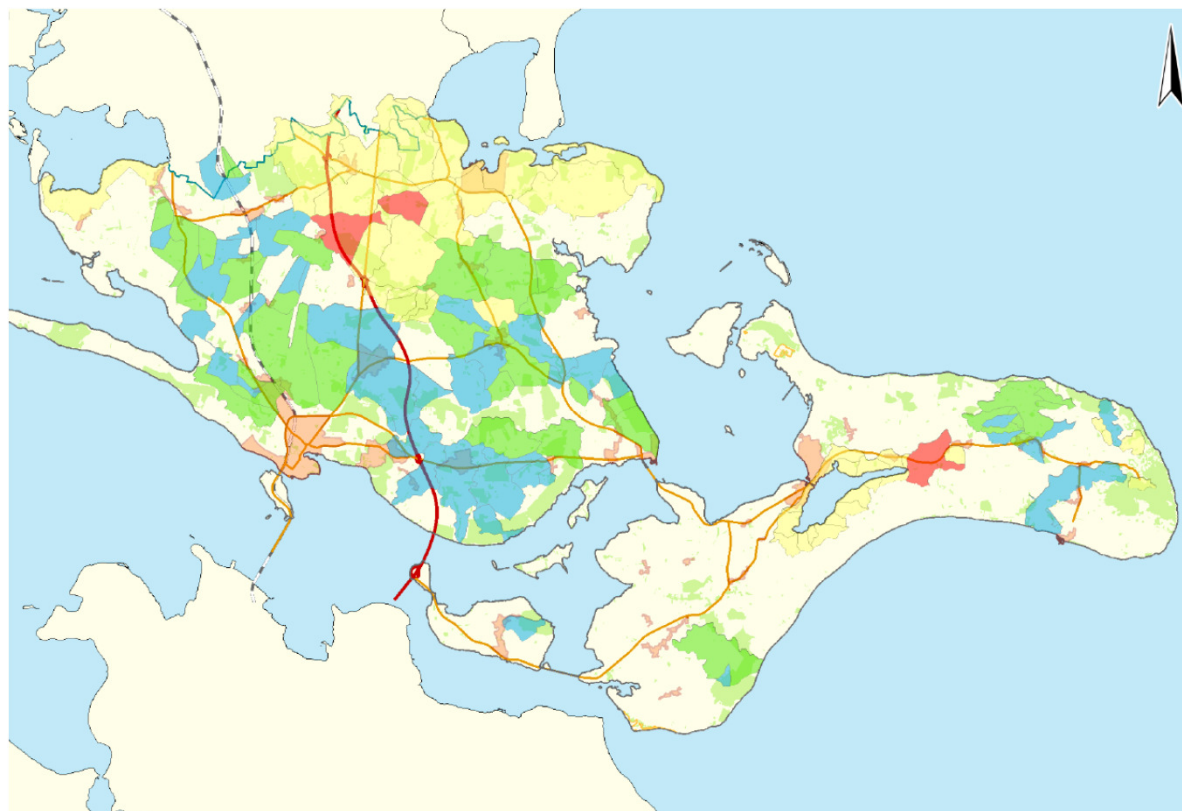
- Vand
 - Indvindingstilladelse
- Fysiske forhold
 - Vandløbsregulativer og – restaurering
- Kemiske forhold
 - Kloakering
 - Regulering af landbrug og industri
 - Spildevandsrensning fra enkelthusstande

Spildevand fra det åbne land er helt eller delvist årsag til, at der ikke er målopfyldelse i områder med renskrav



OMRÅDER MED RENSEKRAV

- **SOP** (Skærpet reduktion af organisk stof og phosphor)
- **SO** (Skærpet reduktion af organisk stof)
- **OP** (Reduktion af organisk stof og phosphor)
- **O** (Reduktion af organisk stof)



Krav stillet iht. Bekendtgørelse om indsatsprogrammer for vandområdedistrikter

HVAD KOSTER ET RENSEANLÆG

- Tilslutning til kloak er billigere end etablering af et privat renseanlæg.
- Årlige udgift til privat anlæg er billigere end vandafledningsbidraget i kloakopland.
- Set over 25 – 30 år er den samlede udgift nogenlunde den samme (normalt vandforbrug på ca. 100 – 120 m³ årligt)

Tilslutning til kloak i 2017:
36.250,85 kr.

Etablering af minirens:
ca. 75.000 kr.

KLOAK VS. RENSEANLÆG

Kloaktilslutning	Årligt.		Samlede omkostninger efter 30 år.
Vandafledningsbidrag.	250 kr. + 42.38 kr./m ³ .		
Tilslutningsbidrag separatkloakeret.		61.394,13 kr.	196.800 kr.
Tilslutningsbidrag spildevandskloakeret.		36.250,85 kr.	171.000 kr.
Åbent land	Årligt.	Etablering.	
Bundfældningstank.	Tømning 550-1000 kr. + 5,70 kr./m ³ .	20.000 – 25.000 kr.	53.500 – 72.000 kr.
Biologisk minirenselanlæg (O, SO, OP, SOP).	Årlig driftsudgift: 1.200 - 5.000 kr. + 0,90 kr./m ³ . Årlig elforbrug: 200 – 1.600 kr.	65.000 – 85.000 kr.	109.700 – 285.700 kr.
Beplantet filteranlæg (O, SO).	Årlig driftsudgift: 1.200 – 1.800 kr. + 1.95 kr./m ³ .	60.000 – 80.000 kr.	107.800 – 151.800 kr.
• muligt at tilkøbe fosforrensning (OP, SOP).	Årligt elforbrug: 200 – 400 kr.		
Biologisk sandfilteranlæg (O, SO).	Årlig driftsudgift: 2.900 – 3.200 kr. + 1.95 kr./m ³ .	70.000 – 80.000 kr.	168.800 – 193.800 kr.
• muligt at tilkøbe fosforrensning (OP, SOP).	Årlig elforbrug: 200 – 400 kr.		
Nedsivningsanlæg (O, SO, OP, SOP).	Årlig driftsudgift: 2.000 – 2.300 kr. + 0.75 kr./m ³ . Årlig elforbrug: 200 – 500 kr.	45.000 – 80.000 kr.	113.250 – 166.250 kr.
Pileanlæg (O, SO, OP, SOP).	Årlig driftsudgift: 1.000 – 2.000 kr. Årlig elforbrug: 200 – 400 kr. Årlig vedligeholdelse: 6-8 timer.	60.000 – 100.000 kr.	
Kontraktligt medlemskab			
Vandafledningsbidrag.	250 kr. + 42.38 kr./m ³ .		
Tilslutningsbidrag .		36.743,35 kr.	171.400 kr.
Etablering af bundfældningstank.	Tømning 550-1000 kr.	20.000 – 25.000 kr.	36.500 – 55.000 kr.
			I alt: 207.900 - 226.400 kr.

DETTE ER KUN VEJLEDENDE PRISER

KRAV OM FORBEDRET SPILDEVANDSRENSNING

- Alle ejendomme i et område med renskrav, skal overholde renskravet.
- Ny spildevandstilladelse medfører krav om forbedret spildevandsrensning.
- Påbud om forbedret spildevandsrensning, gives efter Miljøbeskyttelseslovens § 30.
- Indsats skal være givet senest ved udgangen af 2021

KRAV OM FORBEDRET SPILDEVANDSRENSNING

- Ifølge § 35 i spildevandsbekendtgørelsen skal 3 forhold være opfyldt:
 1. *Ejendommens afløbsforhold og udledning skal være fastlagt.*
 2. *Ejendommens udledning skal bidrage til forurening af det omhandlede nedstrøms liggende vandområde.*
 3. *Der skal være dokumentation for, at det omhandlede nedstrøms liggende vandområde er forurenede af spildevand i et omfang, der gør, at det miljømål for vandområdet, der er fastsat i bekendtgørelse om miljømål udstedt i medfør af lov om vandplanlægning, ikke er opfyldt.*

JURIDISKE AFGØRELSER PÅ OMRÅDET

Højesteretsdom 2002 UfR.2002.1820H

Det fremgår af højesteretsdommen, at det ikke er hensigten, at kommunerne særskilt skal dokumentere, at spildevand er årsag eller medvirkende årsag til manglende målopfyldelse i recipienten. Dette danner nu retsgrundlag.

Det udtales endvidere;

”Det må lægges til grund, at de foranstaltninger, der kræves til opfyldelse af påbuddene ikke er af ekstraordinær karakter, og på den baggrund er det ikke godtgjort, at udgifterne hertil vil være af en sådan størrelse, at de vil stå i misforhold til den forventede rensning af spildevandet fra den enkelte ejendom som led i en samlet løsning af forureningsproblemerne i Søndre Vese.”

Roskilde dommen

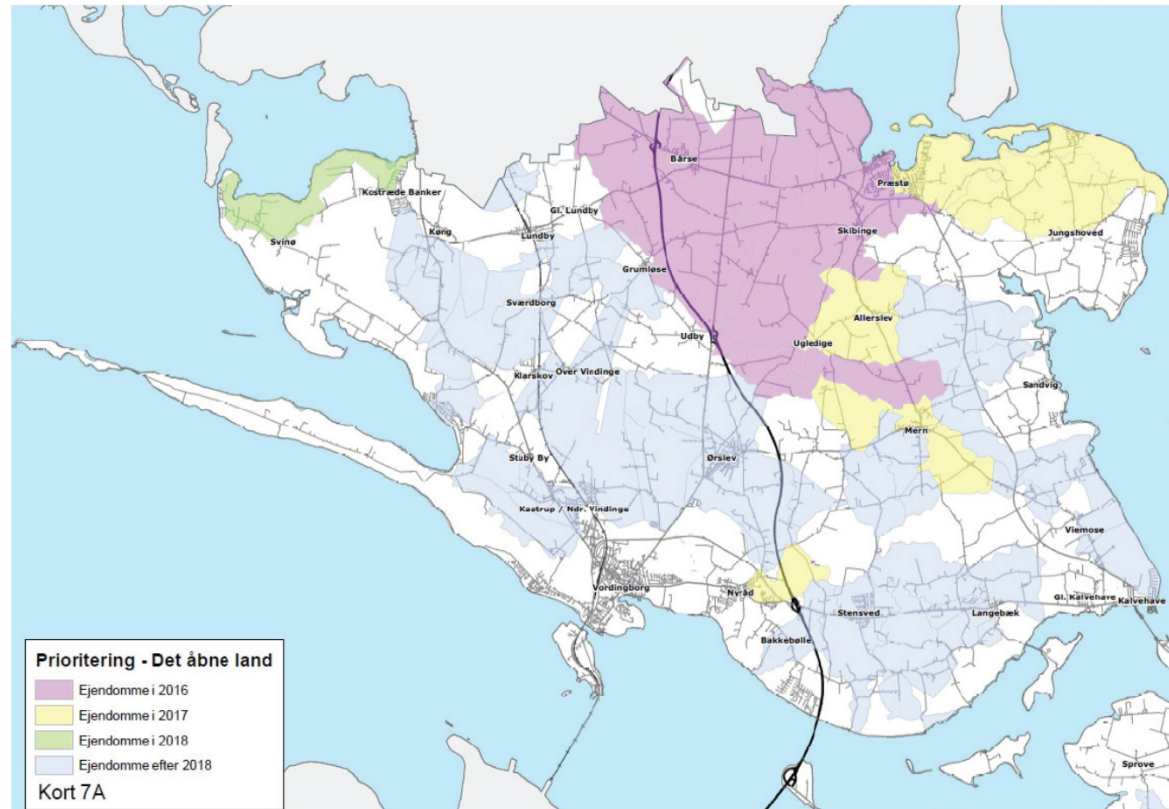
Roskilde kommune politianmelder en borger for ikke at have efterkommet et påbud om forbedret spildevandsrensning. Politiet fører sagen. Borgeren frifindes, da kommunen ikke har foretaget konkrete prøver for den enkelte borger. Anket til landsretten og berammet til den 12. juni 2018.

Faxe dommen

Borger stævner Faxe kommune, da han ikke mener at kommunen har opfyldt påbudsgrundlaget og påvist at hans spildevand forurener recipienten. Kommunen frifindes, da kommunen opfylder påbudsgrundlaget, herunder ikke at tage prøver hos den enkelte borger.

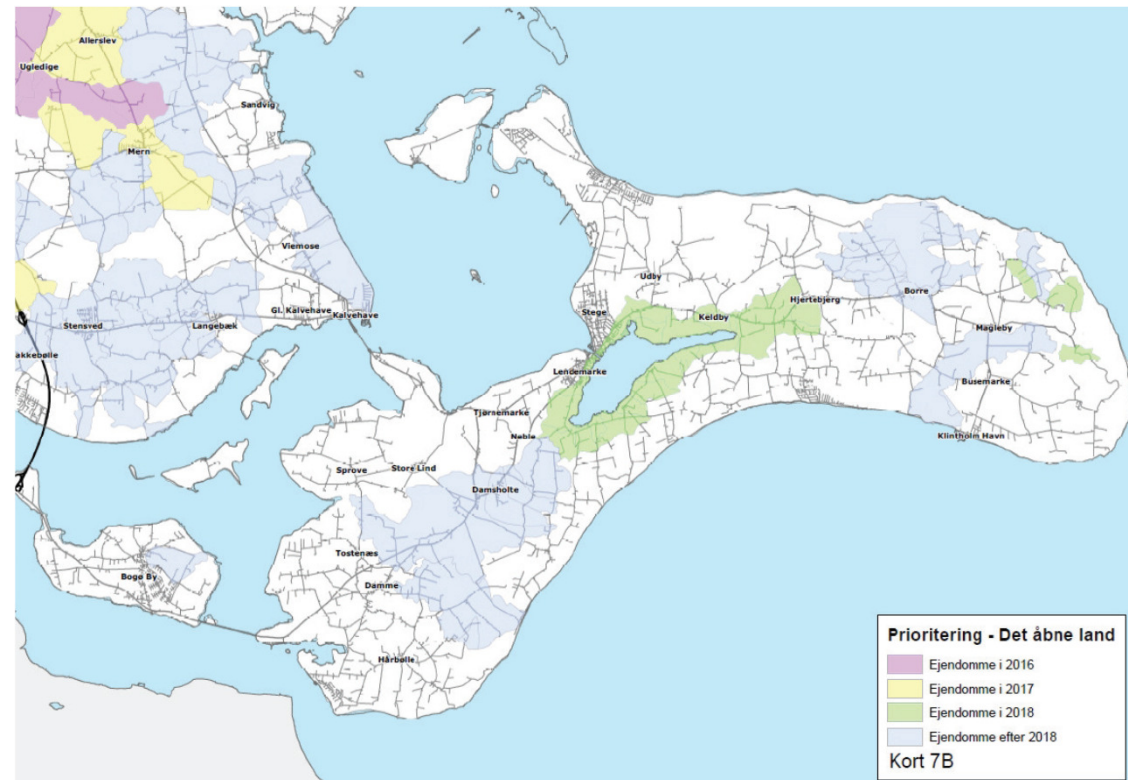
SPILDEVANDSPLAN 2013-2024

- Fastlægger årstal for påbud i vandområderne
- Påbud om forbedret spildevandsrensning sat i bero i 2014
 - usikkerhed om renskrav
- Ca. 1350 ejendomme skal have påbud om forbedret spildevandsrensning



SPILDEVANDSPLAN 2013-2024

- Fastlægger årstal for påbud i vandområderne.
- Påbud om forbedret spildevandsrensning sat i bero i 2014
 - usikkerhed om renskrav
- Ca. 1350 ejendomme skal have påbud om forbedret spildevandsrensning.



ADMINISTRATIONSGRUNDLAG

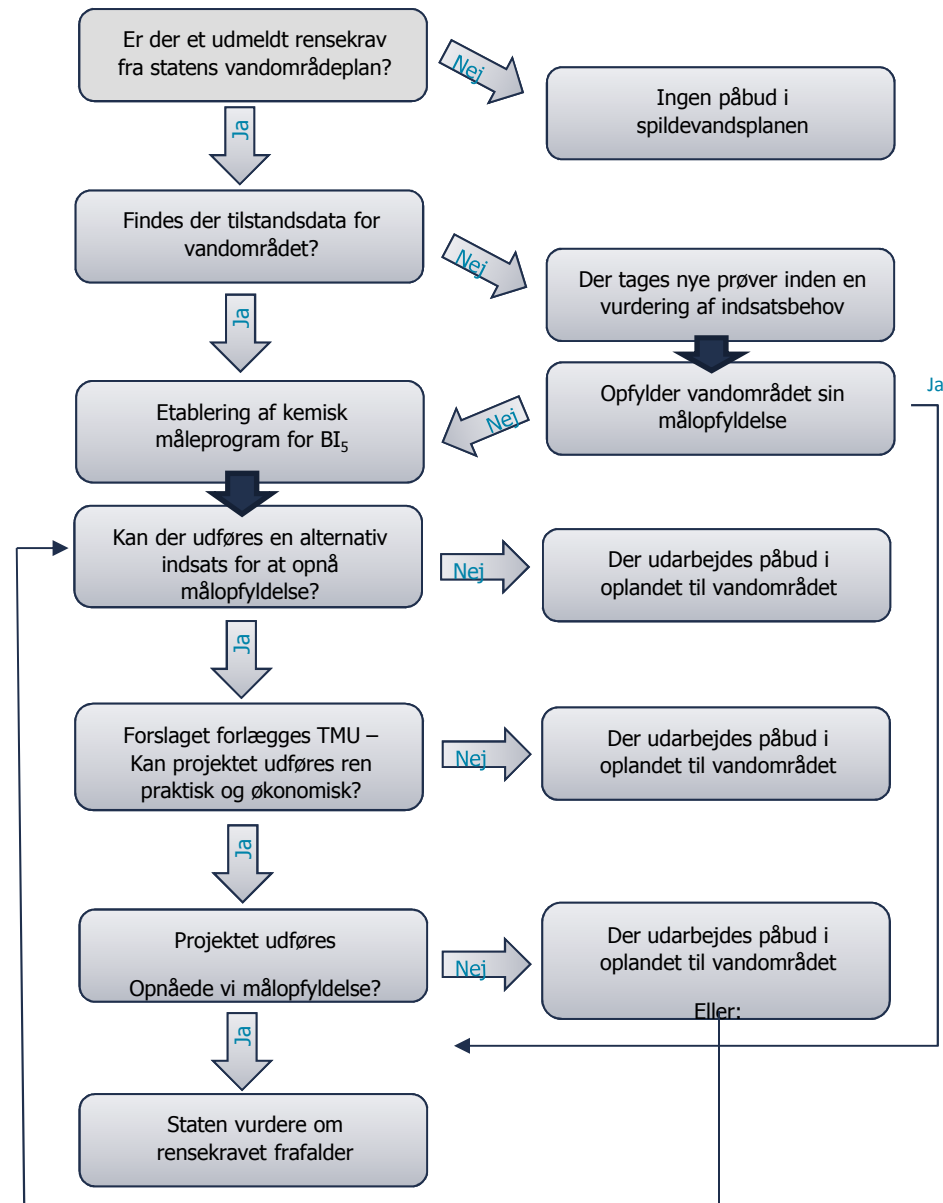
Administrationen anmoder om genoptagelse af påbud den 2. november 2016

=> politisk ønske om administrationsgrundlag.

Administrationsgrundlag politisk behandlet den 6. september 2017.

=> Politisk ønske om måleprogram finansieret af kommunen.

Revideret administrationsgrundlag godkendt den 8. november 2017.



STATUS FOR VORDINGBORG

- Vordingborg er en af de 13 mest udfordrede kommuner
- Der skal gives ca. 1350 påbud
- 181 påbud er givet
- 83 ejendomme har opfyldt påbuddet
- 77 påbud sat i bero
- Vi skal være færdige i udgangen af 2021
- Estimeret ressourceforbrug ca. 13 årsværk

SPØRGSMÅL?

